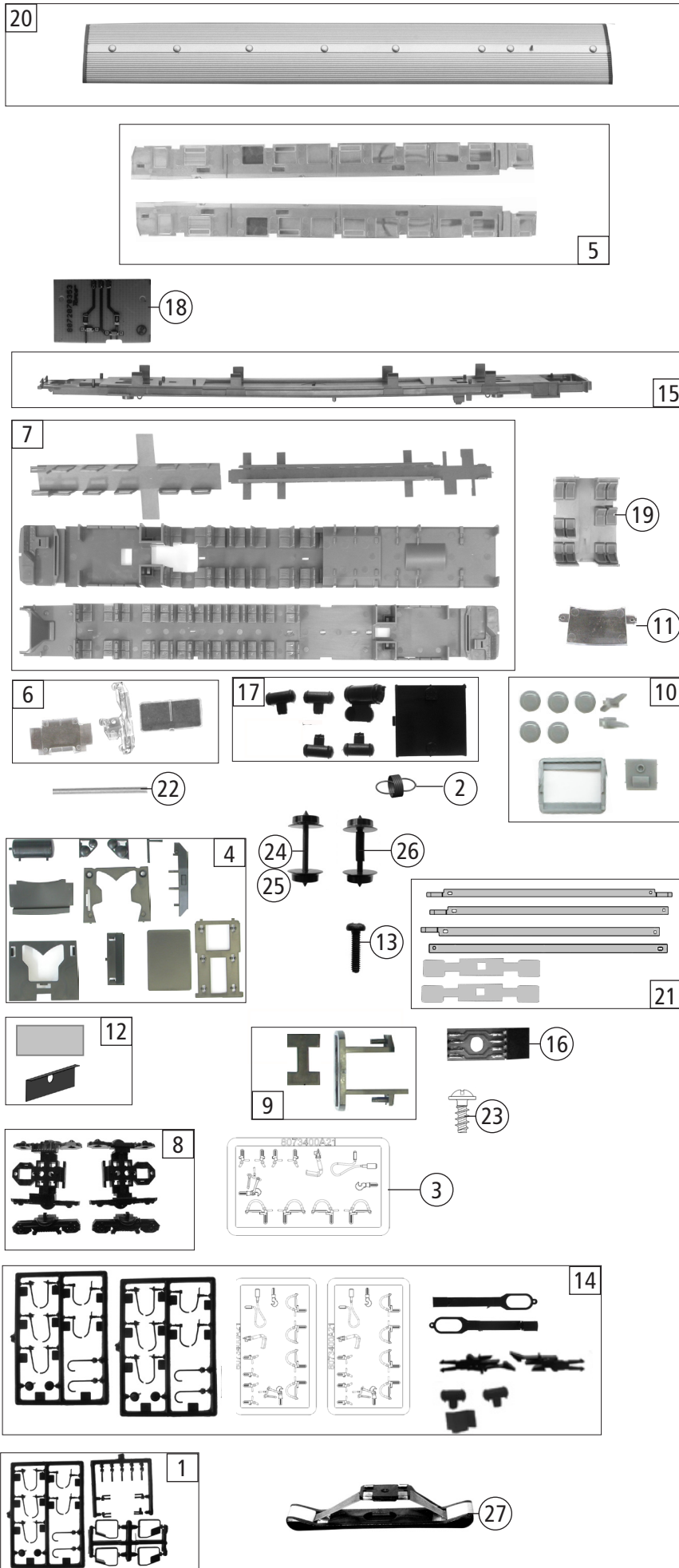


44	Hafrings.10Stk.8,8 bis 10,2mm Trac.tyre 10 pieces 8,8 to 10,2mm	40073	---
45	Radsatz m. Zahnr. o. Hafr. AC Wheelset w. gear wheel w/o trac.tyre AC	90473	010
Sound			
46	Platine oben MW 12-LED's f.So. Upper PCB MW 12-LED's f.So	141536	020
47	Sounddecoder - 22 Plux Sound-decoder with PluX	129000	039
48	Lautsprecher RA 15x11 DA 2403 Loudspeaker RA 15x11 DA 2403	129524	016
49	Platine oben SW 13-LED's f.So. Upper PCB SW 13-LED's f.So.	141537	018

Pos. Nr. Pos.no.	Beschreibung Description	Art.-Nr. Art.no.	Preisgruppe Price bracket
72072	DB - AG BR 628.4	=	
72073		=	🔊
78073		~	🔊
1	Bodenplatte Motorwagen Floor plate	141509	014
2	Grundrahmen (o. Abb.) Basic frame (w/o Ill.)	141510	014
3	Gewicht Motorwagen Weight	141511	007
4	TS - Kupplung + Deichsel Part set coupling + drawbar	141512	008
5	Kupplungsplatine Motorwagen 8pol. Coupling PCB	141513	020
6	SK-Schraube M1,6x5 SK-screw M1,6x5	115317	004
7	Kinematikplatte kinematic plate	141514	004
8	Kardanwelle Cardan shaft	87121	004
9	Motorabdeckung Motor cover plate	108852	004
10	Platine oben Motorwagen Upper PCB	141515	023
11	Platine unten Motorwagen 1/1-LED's Lower PCB	141516	024
12	Brückenstecker - Plux Jumper - Plux	133241	010
13	Motor Schwungm+Kardansch.U=18t Motor with flywheel + Cardan reception	141517	024
14	Motorkardanschale Motor cardan reception	87014	003
15	Getriebebesatz 2tlg. Gear set 2-parts	108863	013
16	Schneckendeckel Worm gear cover	95829	003
17	Schneckenansatz m. Kardanschale Set of worm gear incl. cardan reception	121866	013
18	Achse 2,6x7,5 mm Axle 2,6x7,5 mm	89910	003
19	Achse 2,0x7,5 mm Axle 2,0x7,5 mm	89911	003
20	Zahnrad Z=16 rechts Gear wheel Z=16 right	86435	003
21	Zahnrad Z=12 M0,4 links Gear wheel Z=12 M0,4 left	86437	003
22	Schraube M1,6x5 mm Screw M1,6x5 mm	110008	003
23	Radsatz m.2 Hafringen+Zahnrad Wheelset w. 2 trac.tyre + gear wheel	90470	011
24	Hafrings.10Stk.8,3 bis 10,2mm Traction tyre set,10 pcs.	40068	---
25	Radsatz m. Zahnrad o. Hafring Wheelset w. gear wheel w/o trac.tyre	90471	010
26	Lager für Schneckenachse Bearing for worm gear axle	89749	006
27	Anlaufscheibe 4x2,1x0,1 Washer	113942	003
28	Gehäuse Motorwagen kpl.-628 662-5 Chassis complete	141521	033
29	Radkontaktsatz Set of wheel contacts	121865	012
30	Achslager Axle bearing	121857	005
31	Radsatz 9mm - geteilte Achse Wheelset 9mm with divided axle	90975	009
32	GF-Schraube M2x14 mm GF-Screw M2x14 mm	117245	003
33	Dach kpl. Motorwagen Roof complete	141526	017
34	Schraube M2x4 mm Screw M2x4 mm	85670	003
35	E-Lokführer E-Loco driver	110407	006
36	Puffer links - schwarz Buffer left-black	108866	004
37	Puffer rechts - schwarz Buffer right-black	108867	004
38	Schraube M2x6 mm Screw M2x6 mm	85682	003
39	Platine oben Steuerwagen Upper PCB	141530	019
40	Klimaleitung Air condition line	141519	006
41	Gehäuse SW kpl.72073-928 662-5 Chassis SW complete 72073-928 662-5	141532	033
42	Getriebedeckel *AC* Gear cover *AC*	109187	009
43	Radsatz m.2Hafr. m. Zahnr. AC Wheelset w. 2 trac.tyre + gear wheel	90472	012



Pos. Nr. Pos.no.	Beschreibung Description	Art.-Nr. Art.no.	Preisgruppe Price bracket
72072	DB - AG BR 628.4	=	
72073		=	🔊
78073		~	🔊
1	TS - Steckteile Part set of power parts	108855	010
2	Zugfeder - RD 2,5x4,3x0,15 mm Draw spring RD 2,5x4,3x0,15 mm	86249	003
3	TS - Bremsschläuche + Zughaken Brake hose-pipe set + coupling hook	139832	007
4	TS - Kinematik., Druckluftk., Set of kinematics + compressed air parts	141520	012
5	TS - Fenster l+r Motorwagen/Steuerwagen VT628 Set of windows l+r	141522	009
6	TS - Stirnfenster+Lichtleiter Set of front windows + light conductor	141523	010
7	TS - Inneneinrichtung Set of interior fittings	141524	009
8	TS - Blenden links + rechts Set of cover plug-in parts left + right	108864	012
9	Getriebeaufhängung+Schleiferh. Gear support + power pick-up support	141518	005
10	TS - Dachteile Set of roof parts	141539	---
11	Zugzielbeleuchtung Train destination illumination	141525	007
12	TS - Papierzuschnitt Part set paper cut	108842	004
13	GF-Schraube M2x8 mm GF-Screw M2x8 mm	114923	003
14	Zurüstbeutel - Steuerwagen Accessory bag - control cab car	141527	027
15	Bodenplatte Steuerwagen Floor plate	141528	014
16	Kupplungsplatte SW 8pol.VS928 Coupling PCB SW 8pol.VS928	141529	020
17	TS - Unterteil Chassis set	108853	010
18	Platine unten Steuerwagen Lower PCB	141531	021
19	1. Klasseabteil Steuerwagen 1st class compartment	141533	006
20	Dach kpl. Steuerwagen Roof complete	141534	016
21	TS - Radkontakte Part set of contacts	141535	012
22	Kontaktstift 27 mm Contact pin 27 mm	108841	004
23	PT-Schraube KA=1,25/22x5 mm Screw KA=1,25/22x5 mm	140765	005
24	Radsatz 9mm - geteile Achse Wheelset 9mm	90975	009
AC - Wechselstrom			
25	Radsatz 9mm AC Wheelset 9mm AC	85603	006
26	Radsatz mit Schlauch - VT628 Wheelset w. hose - VT628	108846	009
27	Schleifer 46mm o. Halteklammer Power pick-up 46mm w/o retaining clip	86031	014

Ersatzteile erhalten Sie direkt unter www.roco.cc, bei Ihrem Fachhändler oder Ihrer Landesvertretung:
Spare parts can be ordered directly at www.roco.cc and from your local dealer or country representative.